

名古屋市西区則武新町2丁目3-20

**物件の
見どころ**

家具付き物件！「浅間町」駅・「亀島」駅より徒歩約13分（約1km）！真隣に敷地外駐車場確保済み！イオンモールNoritake Gardenまで徒歩約4分！

リフォーム施工内容ピックアップ / 完成予定: 2022年11月

- 内装: システムキッチン新品、お風呂新品、クロス張替え、トイレ新品、洗面台新品、ガラストップコンロ新品、フローリング上張り、室内クリーニング、白蟻点検、建具交換
- 外装: 外壁塗装、玄関ドア交換

おすすめポイント / 設備・仕様

システムキッチン、洗髪洗面化粧台、洗浄便座、トイレ2ヶ所、追焚き給湯、全室フローリング、グリル、シャワー、LDK18帖以上、モニター付インターホン、床下収納、各室収納スペース、閑静な住宅街、瑕疵保険（国交省指定）保証付、陽当り良好

販売価格

月々支払い例

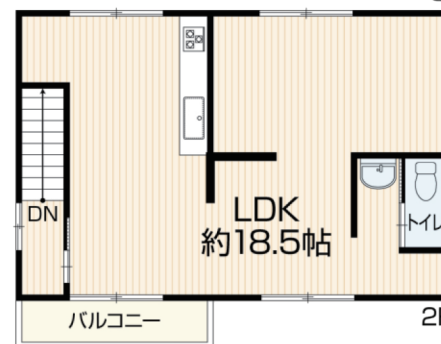
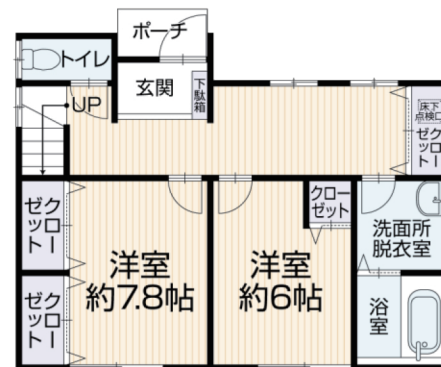
3,170万円 (税込)

頭金0円 / ポーナス払い0円

89,485円

所在地	名古屋市西区則武新町2丁目3-20		
土地面積	89.05㎡ (26.93坪)	建物面積	91.91㎡ (27.80坪)
間取り	2LDK	建築年月	平成12年11月

建物構造	木造スレート葺2階建		
土地権利	所有権	地目	宅地
都市計画	市街化区域		
用途地域	準工業地域		
建ぺい率	60%	容積率	200%
設備	上水道(公営)・公共下水・都市ガス		
駐車台数	1台		
接道状況	北 私有道約1.9m		
現況	空家	引渡日	即時
学区区	南押切小学校・天神山中学校		
備考	※司法書士は売主の指定になります。 ※各階面積: 1階47.20㎡ 2階44.71㎡ ※第一種特別工業地区、大規模集客施設制限地区、準防火地域、絶対高31m高度地区、緑化地域 ※セットバック要(約10.3㎡) ※敷地外駐車場あり(物件より0m(真横)) 7,000円/月 ※その他交通: 東海道本線「名古屋」駅より徒歩約17分(約1300m) ※その他交通: 名古屋営バス「西蔵下町」停徒歩約3分(約230m)		



※情報と現況が相違する場合は、現況優先とします。※月々支払額は(都市銀行・紹介ローン・100%融資・全額借入・頭金0円・35年返済・3年固定金利1.0%・ボーナス払いなし)の場合で計算した金額になります。※登記費用や不動産取得税などの諸費用は別途必要になります。

<交通>

- 名鉄「栄生」駅 徒歩約11分 / 約850m
- 名古屋市営地下鉄鶴舞線「浅間町」駅 徒歩約13分 / 約1,000m

<生活環境> ※最新の情報は担当者にご確認ください。

- 南押切小学校..... 徒歩約2分 / 約100m
- 天神山中学校..... 徒歩約15分 / 約1,200m
- 名古屋南押切郵便局..... 徒歩約2分 / 約120m
- わかまつ医院..... 徒歩約3分 / 約240m
- セブンイレブン 名古屋栄生1丁目店..... 徒歩約8分 / 約600m
- イオンモール Nagoya Noritake Ga..... 徒歩約4分 / 約290m

こちらから
Google Mapsを
ご確認ください



●MAP:
名古屋市西区則武新町2丁目3-20



愛知県知事(4)第21076号

(社)愛知県宅地建物取引業協会会員

株式会社 **みずほ不動産販売**

〒467-0877 名古屋市瑞穂区雁道町1丁目8番地 みずほビル2F

Tel 052-889-2298 Fax 052-889-2299

仲介