

中古 マンション **新瑞橋アイリス** 401号室

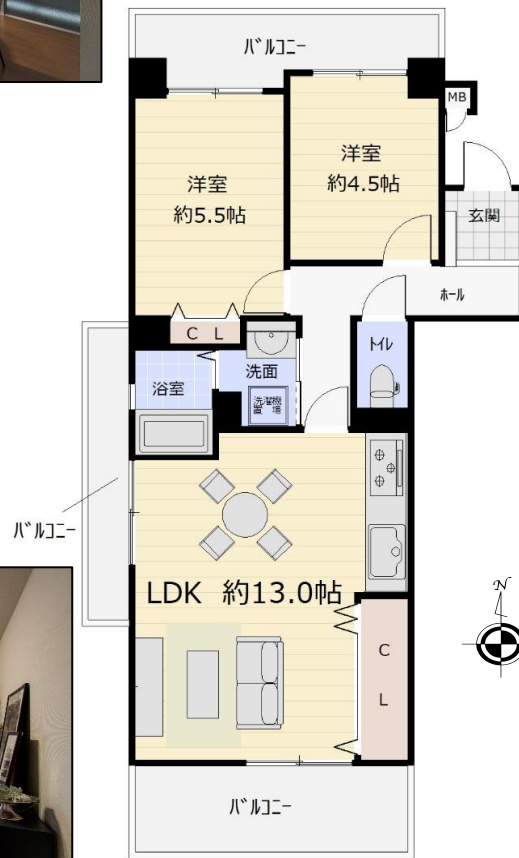
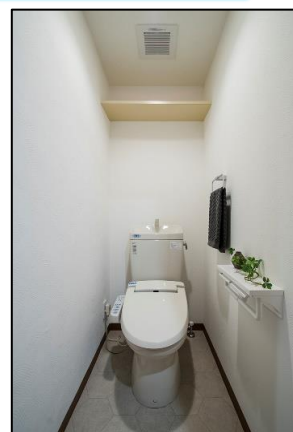
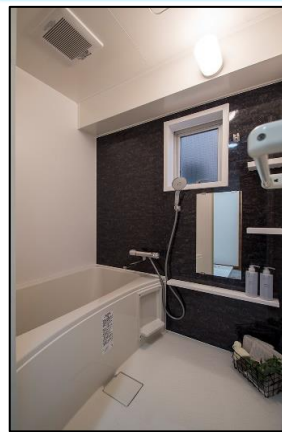
地下鉄桜通線・名城線「新瑞橋」駅まで徒歩3分
 駅近マンション!!住環境良好です!!

★2024年2月リフォーム★

- ☆ユニットバス、洗面化粧台、クローゼット新設(LDK)
- ☆システムキッチン、給湯器、建具、交換
- ☆フローリング貼(一部)、クロス張替(全室)
- ☆照明器具、モニター付きインターホン、ハウスクリーニング等



外観写真



物件種目	中古マンション
マンション名	新瑞橋アイリス
最寄駅	地下鉄桜通線・名城線「新瑞橋」駅
間取	2LDK
価格	1,350万円(税込)

物件所在地	名古屋市瑞穂区姫宮町二丁目20番地1		
交通	地下鉄桜通線・名城線「新瑞橋」駅まで徒歩3分 名鉄名古屋本線「呼続」駅まで徒歩13分		
建物	構造・規模	鉄筋コンクリート造陸屋根5階建4階部分	
	専有面積(使用部分面積)	壁芯54.94㎡(16.61坪)	バルコニー面積 15.04㎡(4.54坪)
間取内訳			
土地権利	所有権	用途地域	第一種住居
築年月	1986年10月築	総戸数	14戸
管理形態	全部委託(巡回)	施工会社	
管理費	7,600円(月額)	修繕積立金	7,630円(月額)
駐車場	現在空無(近隣駐車場確保、月額14,300円)		
各戸設備	エレベーター無、ペット不可、オートロック無		
本体設備			
現況	空室	引渡日	即可
備考	※家具はイメージのためついてません。		

Life Information

- ◇セブンイレブン名古屋神前町1丁目店・・・徒歩 8分(約 450m)
- ◆MEGAドン・キホーテUNY アラタマ店・・・徒歩 8分(約 650m)
- ◇ニトリあかのれん新瑞橋店・・・徒歩 8分(約 620m)
- ◆名古屋新瑞橋郵便局・・・徒歩 4分(約 300m)
- ◇イオンモール新瑞橋・・・徒歩 9分(約 750m)
- ◆白竜幼稚園・・・徒歩 11分(約 850m)
- ◇井戸田小学校・・・徒歩 2分(約 150m)
- ◆津賀田中学校・・・徒歩 11分(約 850m)

愛知県知事(4)21076号 (社)愛知県宅地建物取引業協会会員 〒467-0877 名古屋市瑞穂区雁道町1丁目8番地 みずほビル2F



株式会社

みずほ不動産販売

TEL052-889-2298
FAX052-889-2299

売主