

中古マンション シティコーポ島田東B棟 106号室

地下鉄鶴舞線「原」駅までバスで19分  
市営バス「島田緑地南」停まで徒歩5分



LDK



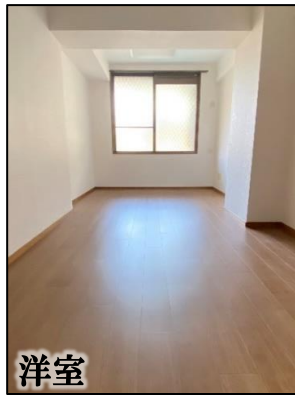
LDK



キッチン



外観写真



洋室



洗面所



浴室

専用庭有り!!(無償)

広々102㎡!!

全居室6帖以上!!

家事のしやすい間取です!

敷地内駐車場有り!!

★2024年10月リフォーム★

- ★トイレ、システムキッチン、ユニットバス新品交換
- ★クロス全面・床全面貼替、襖張替
- ★和室⇒LDKに変更
- ★照明器具・火災報知器取付、ハウスクリーニング等



物件種目	中古マンション
マンション名	シティコーポ島田東B棟
最寄駅	地下鉄鶴舞線「原」駅
間取	3LDK
価格	1,999万円(税込)

物件所在地	名古屋市天白区平針台一丁目205番		
交通	地下鉄鶴舞線「原」駅までバスで19分 市バス「島田緑地南」停まで徒歩5分		
建物	構造・規模	鉄筋コンクリート造7階建て	
	専有面積(使用部分面積)	壁芯102.00㎡(30.85坪)	バルコニー面積
間取内訳			
土地権利	所有権	用途地域	第1種低層住居
築年月	平成3年12月築	総戸数	56戸
管理形態	全部委託(巡回)	施工会社	
管理費	8,700円(月額)	修繕積立金	9,300円(月額)
駐車場	敷地内1台有(月額5,000円、No.60)承継可		
各戸設備			
本体設備	玄関アルコーブ:約6㎡、テラス・専用庭あり(無償)		
現況	空室	引渡日	相談
備考	※間取図は概略ですので現況を優先して下さい。		

Life Information

- ◇業務スーパー天白店・・・徒歩 5分(約 400m)
- ◆ファミリーマート平針試験場南店・・・徒歩10分(約 800m)
- ◇スギドラッグ平針店・・・徒歩11分(約 850m)
- ◆平針団地診療所・・・徒歩12分(約 950m)
- ◇島田緑地・・・徒歩 1分(約 50m)
- ◆上ノ池保育園・・・徒歩11分(約 850m)
- ◇平針南小学校・・・徒歩14分(約1100m)
- ◆平針中学校・・・徒歩14分(約1100m)

愛知県知事(4)21076号 (社)愛知県宅地建物取引業協会会員

〒467-0877 名古屋市瑞穂区雁道町1丁目8番地 みずほビル2F



株式会社

みずほ不動産販売

TEL052-889-2298  
FAX052-889-2299

売主