

半田市桐ヶ丘 中古戸建

北西角地！ 【リフォーム内容】

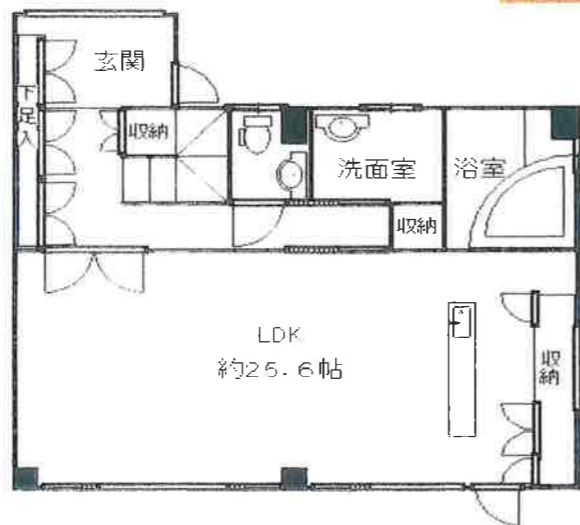
- ◆ハウスクリーニング
- ◆洗面台交換
- ◆室内一部塗装
- ◆樹木剪定等

お客様に合わせてリフォーム工事
のご相談も応じます。お問合せください。
～電動シャッター付駐車場2台～

《周辺環境施設》

- ピアゴラフーズコア半田清城店・・・徒歩約10分
- スギ薬局清城店・・・徒歩約10分
- ファミリーマート半田桐ヶ丘店・・・徒歩約2分
- 半田市立図書館・・・徒歩約5分
- 任坊山公園・・・徒歩約4分
- 宮池小学校・・・徒歩約9分
- 成岩中学校・・・徒歩約8分

現地



※図面と現状が相違する場合は現状優先とします

物件種目	中古戸建		
最寄駅	名鉄河和線「成岩」駅		
間取り	3SLDK		
価格	4,480万円 (税込)		
物件所在地	半田市桐ヶ丘二丁目201番1		
交通	名鉄河和線「成岩」駅 徒歩約10分		
土地	204.96㎡ (約62.00坪)		
建物	構造	RC造アルミニウム板葺2階建	
	面積	148.64㎡ (約44.96坪)	
間取	左図		
土地権利	所有権	地目	宅地
都市計画	市街化区域	用途地域	第1種住居地域
建ぺい率	60%	容積率	200%
他の法令上の制限			
建築年月	平成17年2月	駐車場	有
現況	空家	引渡日	相談
接道状況	北側幅員約8.0m公道に約8.7m接道 西側幅員約30.0m公道に約13.1m接道		
設備	上下水道・電気・都市ガス		
学区	宮池小学校・成岩中学校		
備考			

愛知県知事 (4) 第21076号

(社)愛知県宅地建物取引業協会会員

〒467-0877 名古屋市瑞穂区雁道町1丁目8番地 みずほビル2F



株式会社

みずほ不動産販売

TEL052-889-2298

FAX052-889-2299

仲介