

駐車2台可能（車種による）！各部屋6帖以上確保！4LDKの中古物件が月々4万円台から登場です！



**内観写真 準備中**

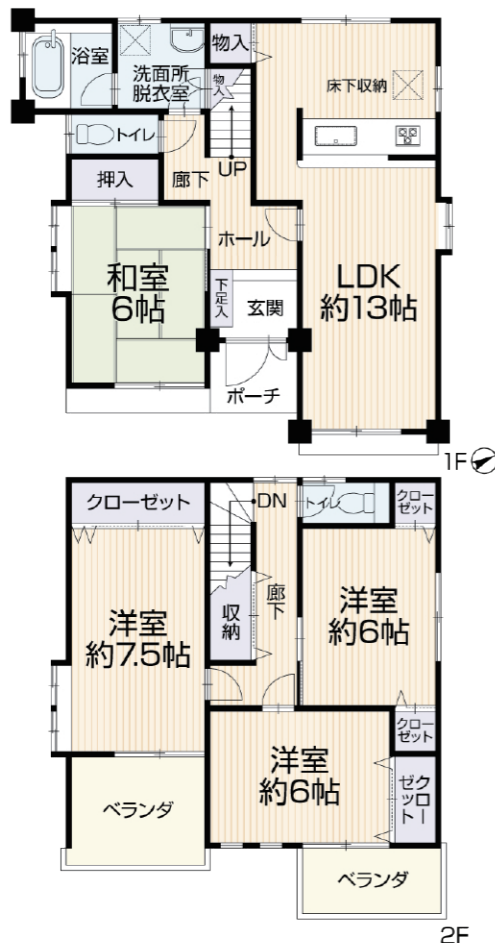
内観写真は撮影後、随時公開していきます。

詳細は担当者までお問い合わせください。

**担当者のコメント**

お客様のご都合に合わせて個別に現地へ御案内しますので、お気軽にお問い合わせください。

詳細は担当者までお問い合わせください。



■土地面積	120.01㎡ (36.30坪)	■建物面積	101.25㎡ (30.62坪)
■間取り	4LDK	■建築年月	平成13年5月

**リフォーム施工内容ピックアップ**

(完成予定：-)

**物件概要**

- 所在地 名古屋市 中川区 富田町 大字 千音寺 字 供木 4383-4
- 建物構造 木造瓦葺2階建
- 土地権利 所有権
- 地目 宅地
- 都市計画 市街化区域
- 用途地域 第2種住居地域
- 建ぺい率 60%
- 容積率 105%
- 設備 上水道(公営)・個別浄化槽(合併)・オール電化
- 駐車台数 L字2台
- 接道状況 西 公道約2.63m
- 現況 空家
- 引渡日 即時
- 学区 赤星小学校・はとり中学校
- 設備/仕様 システムキッチン、カウンターキッチン、IHクッキングヒーター、トイレ2ヶ所、追焚き給湯、シャワー、床下収納、駐車場2台分
- 備考 ※準防火地域、31m高度地区  
※各階面積：1階54.27㎡ 2階46.98㎡

**2年間の安心保証**

- お引渡しから2年間の「契約不適合責任」がごあります。
- 宅内への雨漏り
  - シロアリ被害
  - 主要な構造部位の腐食
  - 給排水管の故障
  - 土地の埋設物

詳細は担当者までお問い合わせください。

**Google Maps**



**交通**

JR関西本線「春田」駅  
車約6分(約2,300m)  
名鉄バス「千音寺」停 徒歩約7分(約550m)

**生活環境** ※最新の情報は担当者にご確認ください。

- 赤星小学校…約850m
- はとり中学校…約1,700m
- アオキスーパー 大治南店…約750m
- みきクリニック…約1,400m
- ローソン 大治町三本木店…約1,200m
- アズパーク…約2,300m

※情報と現況が相違する場合は、現況優先とします。※司法書士は売主の指定になります。

※月々支払額は(都市銀行・紹介ローン・100%融資・全額借入・頭金0円・35年返済・3年固定金利1.0%・ボーナス払いなし)の場合で計算した金額になります。※登記費用や不動産取得税などの諸費用は別途必要になります。



愛知県知事(4)第21076号 (公社)愛知県宅地建物取引業協会会員

株式会社 **みずほ不動産販売**

〒467-0877 名古屋市瑞穂区雁道町1丁目8番地 みずほビル2F

Tel 052-889-2298 Fax 052-889-2299

仲介