

中古マンション **東名レックスマンション** 903号室

地下鉄東山線「本郷」駅まで徒歩10分

★2024年11月リフォーム★

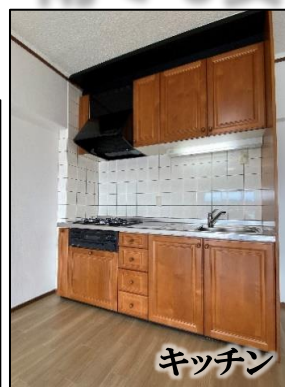
- ・レンジフード、ガスコンロ、トイレ、各新品交換
- ・床クロス張替、畳表替え、照明器具
- ・モニター付きインターホン、ハウスクリーニング等



物件種目	中古マンション
マンション名	東名レックスマンション
最寄駅	地下鉄東山線「本郷」駅
間取	3LDK
価格	998万円（税込）

**名駅・栄まで
乗り換え不要!!**

ペットと暮らせるマンション
雨でも安心なサンルーム付き



物件所在地	名古屋市名東区姫若町9番地		
交通	地下鉄東山線「本郷」駅まで徒歩10分		
建物	構造・規模	鉄骨鉄筋コンクリート造陸屋根12階建て	
	専有面積 (使用部分面積)	壁芯79.16㎡ (23.94坪)	バルコニー 面積 3.52㎡(1.06坪)
間取内訳			
土地権利	所有権	用途地域	準工業
築年月	昭和49年10月築	総戸数	50戸
管理形態	一部委託	施工会社	
管理費	8,550円(月額)	修繕積立金	10,680円(月額)
駐車場	無し		
各戸設備			
本体設備	中部電力、上下水道、都市ガス		
現況	空室	引渡日	即可
備考	駐輪場:100円(月額)、自治会費:2000年(年額) ※間取図は概略ですので現況を優先して下さい。		

Life Information

- ◇ローソン長久手熊田店・・・徒歩 6分 (約 450m)
- ◆マックスバリュ藤が丘店・・・徒歩 14分 (約 1100m)
- ◇B&D ドラッグストア藤が丘南店・・・徒歩 8分 (約 600m)
- ◆渡辺内科・・・徒歩 9分 (約 700m)
- ◇姫若公園・・・徒歩 1分 (約 80m)
- ◆望が丘せせらぎ保育園・・・徒歩 2分 (約 180m)
- ◇上社小学校・・・徒歩 12分 (約 950m)
- ◆上社中学校・・・徒歩 9分 (約 700m)

愛知県知事(4)21076号 (社)愛知県宅地建物取引業協会会員 〒467-0877 名古屋市瑞穂区雁道町1丁目8番地 みずほビル2F



株式
会社

みずほ不動産販売

TEL052-889-2298
FAX052-889-2299

売主