

# 中古戸建 岡崎市土井町

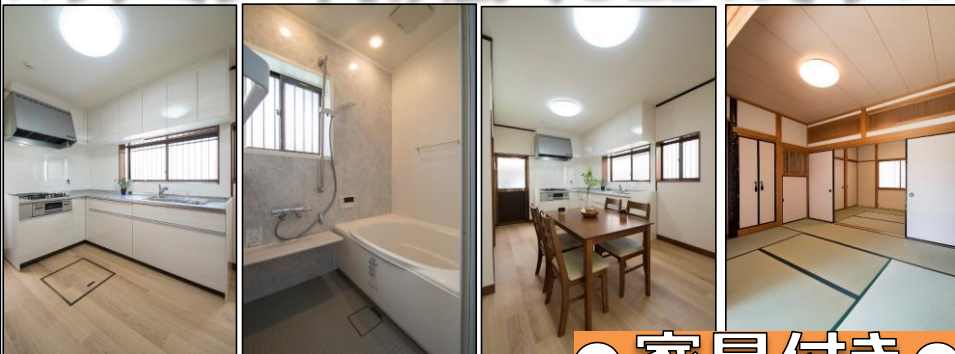
JR東海道本線「岡崎」駅までバスで7分  
愛知環状鉄道「岡崎」駅までバスで7分

## ★2024年3月リフォーム★

・ユニットバス、洗面化粧台、トイレ、システムキッチン  
給湯器、フローリング上張り、クロス張替、照明器具  
モニター付きインターホン、畳表替え、網戸・障子貼替  
白蟻防除、外壁塗装、2階和室⇒洋室に変更



## ★ファミリー向け広々5LDKです★



## ●家具付き●

### Life Information

- ◆ローソン岡崎柳ヶ坪店・・・徒歩 6分 (約 450m)
- ◇フェルナ法性寺店・・・徒歩 16分 (約 1300m)
- ◆スギドラッグ土井町・・・徒歩 4分 (約 290m)
- ◇むつみ内科・・・徒歩 5分 (約 400m)
- ◆土井公園・・・徒歩 1分 (約 120m)
- ◇むつみ北保育園・・・徒歩 3分 (約 200m)
- ◆六ツ美北部小学校・・・徒歩 9分 (約 760m)
- ◇六ツ美北中学校・・・徒歩 11分 (約 830m)



【間取り図】

物件種目	中古戸建
最寄駅	JR東海道本線「岡崎」駅
間取	5LDK
価格	2,190万円(税込)

物件所在地	岡崎市土井町字西番城1番地7			
交通	JR東海道本線「岡崎」駅までバスで10分 「土井」停まで徒歩7分			
土地面積	190.76㎡(57.70坪)			
建物	構造・規模	木造2階建て		
	面積	125.86㎡(38.07坪)		
物	間取内訳			
	土地権利	所有権	地目	宅地
都市計画	市街化区域	用途地域	第一種中高層住居専用	
建ぺい率	60%	容積率	160%	
他の法令上の制限	第一種高度地区(最高高さ18m)			
築年月	平成5年2月1日	駐車場	有(敷地内)	
現況	空家	引渡日	即時	
接道状況(角地・間口)	南西側公道約3.1mに間口約2.5m			
設備	上下水道、プロパンガス			
備考	○家具付販売			
	○確定測量済			

愛知県知事(4)21076号 (社)愛知県宅地建物取引業協会会員

〒467-0877 名古屋市瑞穂区雁道町1丁目8番地 みずほビル2F



株式会社

# みずほ不動産販売

TEL052-889-2298

FAX052-889-2299

# 売主