

リフォーム済み4LDK再生住宅が月々5万円台から登場！スーパーやコンビニまで車で約3分。赤星小・はとり中学区。



内観写真 準備中

内観写真は撮影後、
随時公開していきます。

詳細は担当者までお問い合わせください。

2年間の安心保証

お引渡しから2年間の
「契約不適合責任」がごあります。

- 宅内への雨漏り
- シロアリ被害
- 主要な構造部位の腐食
- 給排水管の故障
- 土地の埋設物

詳細は担当者までお問い合わせください。

担当者のコメント

お客様のご都合に合わせて個別に
現地へ御案内しますので、お気軽にお問い合わせください。

詳細は担当者までお問い合わせください。

Google Maps



交通

JR関西本線「春田」駅
車約6分(約2,300m)
名鉄バス「千音寺」停 徒歩約7分(約550m)

生活環境

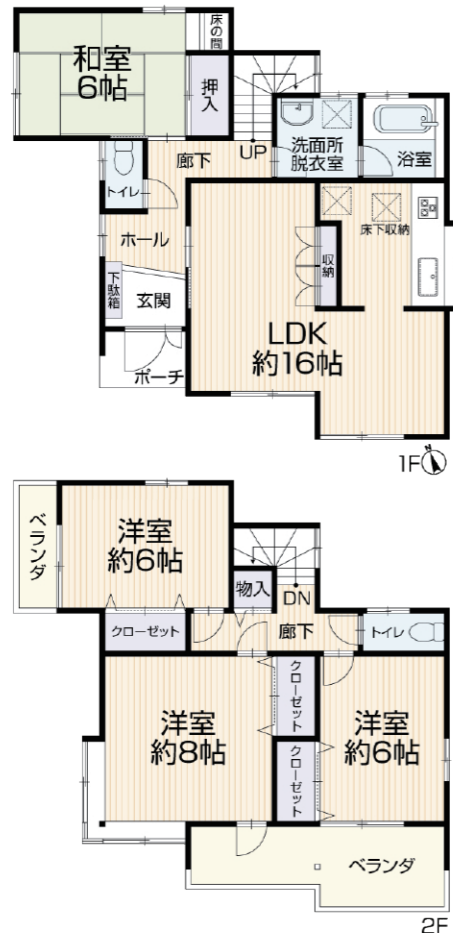
※最新の情報は担当者にご確認ください。

赤星小学校…約850m
はとり中学校…約1,700m
バロー 千音寺店…約1,000m

普我内科クリニック…約1,100m
ファミリーマート 中川千音寺店…約1,100m
ウエルシア 名古屋千音寺店…約700m

※情報と現況が相違する場合は、現況優先とします。※司法書士は売主の指定になります。

※月々支払額は(都市銀行・紹介ローン・100%融資・全額借入・頭金0円・35年返済・3年固定金利1.0%・ボーナス払いなし)の場合で計算した金額になります。※登記費用や不動産取得税などの諸費用は別途必要になります。



■土地面積	120.22㎡ (36.36坪)	■建物面積	102.06㎡ (30.87坪)
■間取り	4LDK	■建築年月	平成13年9月

リフォーム施工内容ピックアップ

(完成予定：2024年9月)

- 内装 クロス張替え、フロアタイル貼り、室内クリーニング、クッションフロア張替え

物件概要

- 所在地 名古屋市 中川区 富田町 大字 千音寺 供木 4383-1
- 建物構造 木造瓦葺2階建
- 土地権利 所有権
- 地目 宅地
- 都市計画 市街化区域
- 用途地域 第2種住居地域
- 建ぺい率 60%
- 容積率 160%
- 設備 上水道(公営)・個別浄化槽(合併)・都市ガス
- 駐車台数 L字2台
- 接道状況 建築基準法上の道路に該当しない道(建築確認不可)
- 現況 空家
- 引渡日 即時
- 学校区 赤星小学校・はとり中学校
- 設備/仕様 LDK15帖以上、モニター付インターホン

- 備考 ※準防火地域、31m高度地区、緑化地域制度
※各階面積：1階56.70㎡ 2階45.36㎡



愛知県知事(4)第21076号 (公社)愛知県宅地建物取引業協会会員

株式会社
みずほ

不動産販売

〒467-0877 名古屋市瑞穂区雁道町1丁目8番地 みずほビル2F

Tel 052-889-2298 Fax 052-889-2299

仲介