

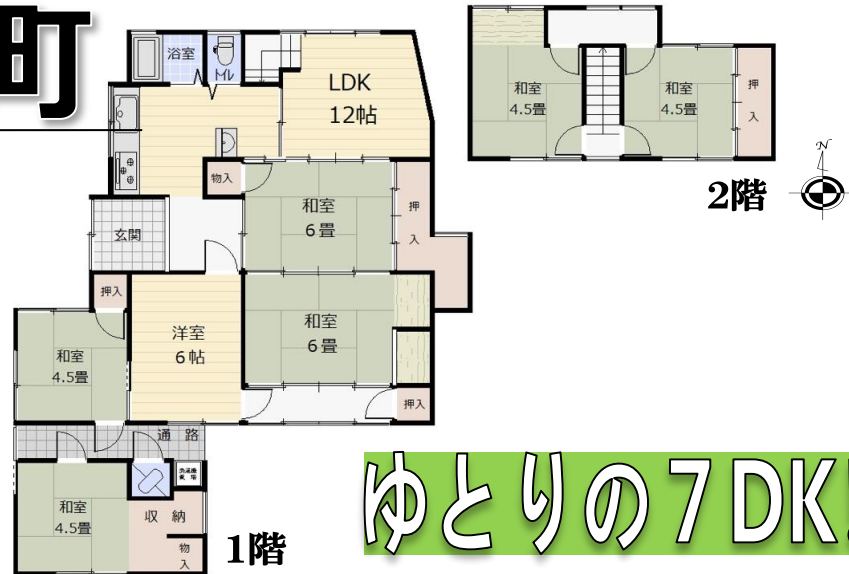
中古戸建 瑞穂区亀城町



外観写真



洋室



ゆとりの7DK!

※間取図は概略ですので現況を優先して下さい。

地下鉄桜通線「桜山」駅まで徒歩12分

★徒歩圏内にお買い物施設などが揃う生活に便利な住環境です★ 駐車場1台有り!



キッチン



和室



和室



玄関



前面道路

Life Information

- ◇ファミリーマート昭和広見町二丁目店・・・徒歩 6分 (約 450m)
- ◆パロー瑞穂店・・・・・・・・・・・・徒歩 9分 (約 750m)
- ◇菅谷クリニック・・・・・・・・・・・・徒歩14分 (約1100m)
- ◆高田郵便局・・・・・・・・・・・・徒歩 4分 (約 300m)
- ◇みずほが丘幼稚園・・・・・・・・・・・・徒歩 3分 (約 290m)
- ◆御劔小学校・・・・・・・・・・・・徒歩 3分 (約 240m)
- ◇瑞穂ヶ丘中学校・・・・・・・・・・・・徒歩 5分 (約 400m)

2024年9月ハウスクリーニング済み!



洗面



トイレ



浴室



庭

物件種目	中古住宅
最寄駅	地下鉄桜通線「桜山」駅
間取	7DK
価格	2,480万円(税込)

物件所在地	名古屋市瑞穂区亀城町6丁目27-2		
交通	地下鉄桜通線「桜山」駅まで徒歩12分		
土地面積	登記簿201.32㎡(約60.89坪)		
建物	構造・規模	木造瓦葺2階建て	
	面積	128.08㎡(38.74坪)	
間取内訳			

土地権利	所有権	地目	宅地
都市計画	市街化区域	用途地域	第一種住居・近隣商業
建ぺい率	60%	容積率	160%
他の法令上の制限	準防火地域、31m高度地区		
築年月	昭和27年築	駐車場	1台有り(車種による)
現況	空家	引渡日	即可
接道状況(角地・間口)	西側私道約2.5mに間口約14.4m		
設備	上下水(本管無)引込管のみ、都市ガス本管有		
備考	昭和36年、39年、41年増築未登記建物有 セットバック有(面積約28.9㎡) 西側前面道路私道(建築基準法第43条第2項第2号 許可通知書有)		

愛知県知事(4)21076号 (社)愛知県宅地建物取引業協会会員

〒467-0877 名古屋市瑞穂区雁道町1丁目8番地 みずほビル2F



株式会社

みずほ不動産販売

TEL052-889-2298
FAX052-889-2299

売主