

中古住宅

名古屋市緑区大清水3丁目715-23

販売価格 **3,199万円** (税込)

月々支払い例
頭金0円
ボーナス払い0円

90,304円

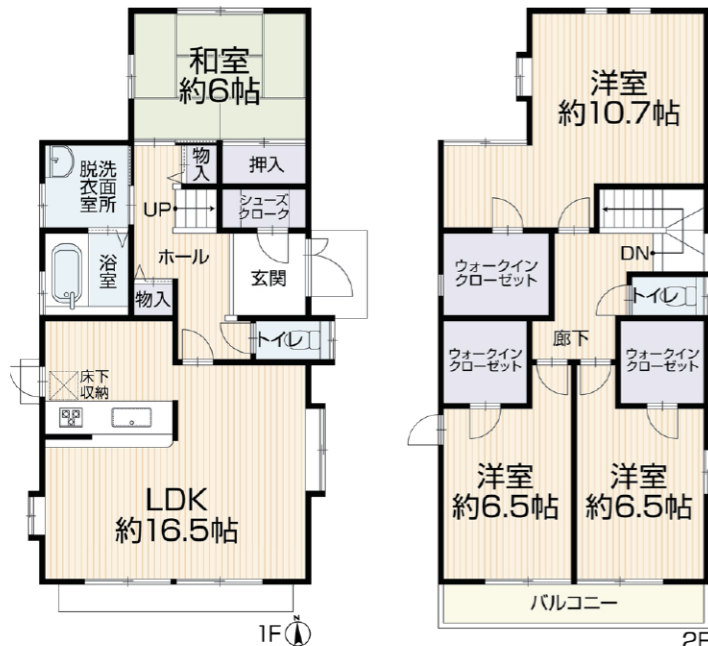
土地45坪、建物36坪の広々中古住宅が月々9万円台から登場です！駐車2台可能！小学校や公園が近く、子育てしやすい立地です！

■土地面積	152.00㎡ (45.98坪)	■建物面積	119.65㎡ (36.19坪)
■間取り	4LDK	■建築年月	平成20年9月

リフォーム施工内容ピックアップ

(完成予定：2024年7月)

■内装 室内クリーニング、白蟻点検



物件概要

- 所在地 名古屋市緑区大清水3丁目715-23
- 建物構造 木造スレート葺2階建
- 土地権利 所有権
- 地目 宅地
- 都市計画 市街化区域
- 用途地域 第1種低層住居専用地域
- 建ぺい率 40%
- 容積率 80%
- 設備 上水道(公営)・公共下水・都市ガス
- 駐車台数 L字2台
- 接道状況 北 公道約9.0m
- 現況 空家
- 引渡日 即時
- 学区 大清水小学校・鎌倉台中学校
- 設備/仕様 システムキッチン、食器洗機、浴室暖房、洗濯洗面化粧台、洗浄便座、トイレ2ヶ所、追焚き給湯、LDK15帖以上、グリル、シャワー、モニター付インターホン、浴室乾燥機、ウォークインクローゼット、床下収納、各室収納スペース、シューズクロック、駐車場2台分、整形地、平坦地

Google Maps



交通

名鉄名古屋本線「中京競馬場前」駅
車約6分 (約2,400m)

名古屋市営バス「大清水三丁目」停 徒歩約2分 (約120m)

生活環境

- 大清水小学校...約45m
- 鎌倉台中学校...約600m
- スーパーマーケットパロ-鳴海...約850m
- 広瀬内科クリニック...約850m
- セブンイレブン 名古屋大清水1丁目店...約550m
- スギドラッグ 姥子山店...約850m

※情報と現況が相違する場合は、現況優先とします。※司法書士は売主の指定になります。

※月々支払額は(都市銀行・紹介ローン・100%融資・全額借入・頭金0円・35年返済・3年固定金利1.0%・ボーナス払いなし)の場合で計算した金額になります。※登記費用や不動産取得税などの諸費用は別途必要になります。



愛知県知事(4)第21076号 (公社)愛知県宅地建物取引業協会会員

株式会社 みずほ不動産販売

〒467-0877 名古屋市瑞穂区雁道町1丁目8番地 みずほビル2F

Tel 052-889-2298 Fax 052-889-2299

仲介