

名古屋市 中川区 上脇町1丁目24-2

2,799万円 (税込)

頭金0円
ボーナス払い0円

79,012円

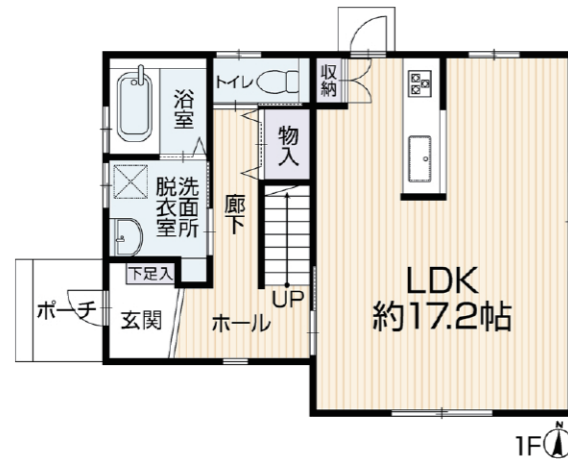
平成28年築、3LDK再生住宅が月々7万円台から登場です！小学校まで徒歩約5分とお子様の通学にも安心です！あおなみ線「荒子」駅まで徒歩約17分！



内観写真 準備中

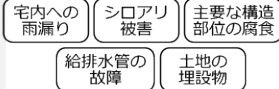
内観写真は撮影後、
随時公開していきます。

詳細は担当者までお問い合わせください。



2年間の安心保証

お引渡しから2年間の
「契約不適合責任」がごございます。



詳細は担当者までお問い合わせください。

担当者のコメント

お客様のご都合に合わせて個別
に現地へ御案内しますので、お
気軽にお問い合わせください。

詳細は担当者までお問い合わせください。

■土地面積	172.28㎡ (52.11坪)	■建物面積	92.73㎡ (28.05坪)
■間取り	3LDK	■建築年月	平成28年7月

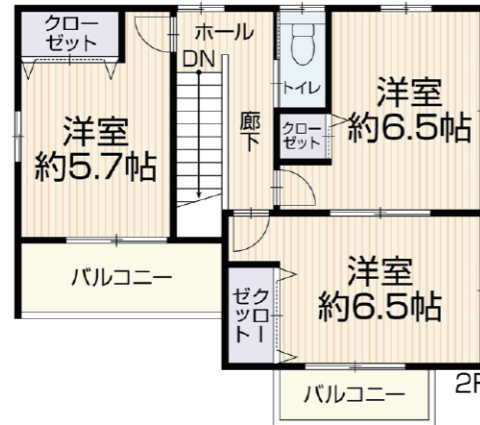
リフォーム施工内容ピックアップ

(完成予定：2024年10月)

- 水回り トイレ新品
- 内装 クロス張替え、室内クリーニング

物件概要

- 所在地 名古屋市 中川区 上脇町1丁目24-2
- 建物構造 木造瓦葺2階建
- 土地権利 所有権
- 地目 宅地
- 都市計画 市街化区域
- 用途地域 第1種住居地域
- 建ぺい率 60%
- 容積率 200%
- 設備 上水道(公営)・公共下水・都市ガス
- 駐車台数 縦列3台
- 接道状況 西 公道約5.4m
- 現況 空家
- 引渡日 即時
- 学区 篠原小学校・長良中学校
- 設備/仕様 システムキッチン、洗濯洗面化粧台、トイレ2ヶ所、追焚き給湯、LDK15帖以上、モニター付インターホン、床下収納、各室収納スペース、閑静な住宅街、リフォーム済み、駐車場3台分以上、平坦地
- 備考 ※31m高度地区、準防火地域、緑化地域
※各階面積：1階48.85㎡ 2階43.88㎡



Google Maps



交通

あおなみ線「荒子」駅
徒歩約17分 (約1,300m)
名古屋市営バス「清船町一丁目」停 徒歩約4分 (約270m)

生活環境 ※最新の情報は担当者にご確認ください。

篠原小学校…約400m 福井医院…約400m
長良中学校…約800m ファミリーマート 中川太平通二丁目店…約290m
ヨシツヤ 太平通り店…約550m ららぽーと名古屋みなとアクルス…約4,000m

※情報と現況が相違する場合は、現況優先とします。※司法書士は売主の指定になります。

※月々支払額は(都市銀行・紹介ローン・100%融資・全額借入・頭金0円・35年返済・3年固定金利1.0%・ボーナス払いなし)の場合で計算した金額になります。※登記費用や不動産取得税などの諸費用は別途必要になります。



愛知県知事(4)第21076号 (公社)愛知県宅地建物取引業協会会員

株式会社
みずほ

不動産販売

〒467-0877 名古屋市瑞穂区雁道町1丁目8番地 みずほビル2F

Tel 052-889-2298 Fax 052-889-2299

仲介