

徒歩5分圏内にショッピングモール、ホームセンター等 生活施設が充実！

省エネリノベーション



ザ・サザンクロス

615号室

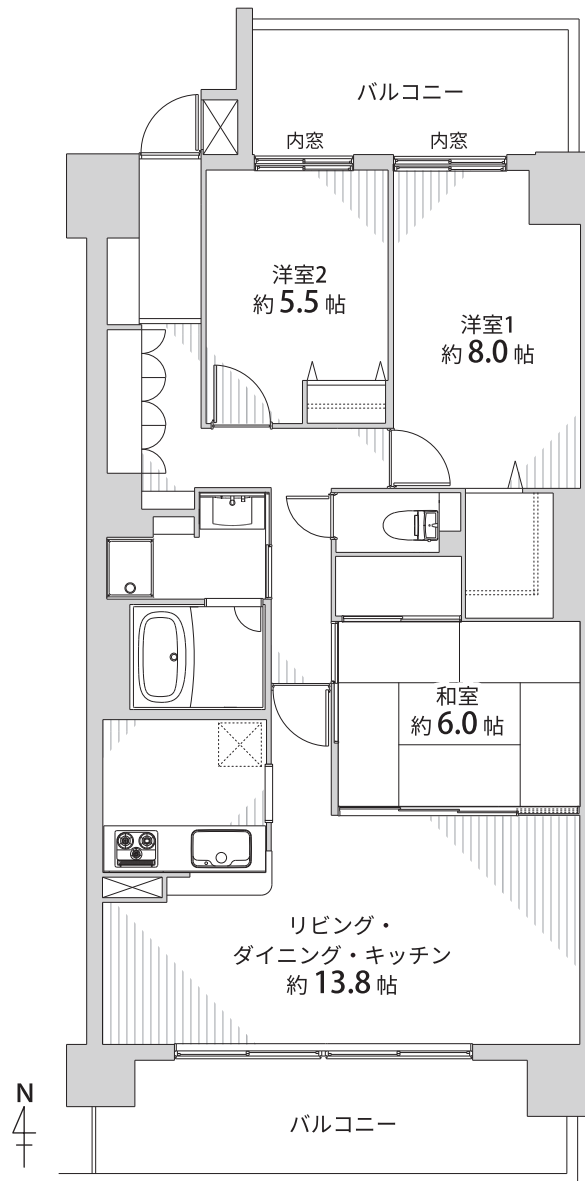
PRICE 2,790万円 (税込)

専有面積(壁芯) / 86.35m²(約26.12坪)
バルコニー面積 / 20.01m²(約6.05坪)

名鉄常滑線「道德」駅まで徒歩9分

FLOOR PLANS 3LDK+W

写真掲載予定



物件概要

- 物件所在地 名古屋市南区豊田3-15-36
- 土地権利 所有権
- 土地面積 6,540.12m² (内持分1,367,595分の8,635)
- 構造・規模 鉄筋コンクリート造11階建6階部分
- 用途地域 第一種住居地域
- 築年月 平成16年2月
- 総戸数 165戸
- 分譲主 宝交通(株)
- 施工会社 東洋・前田特別共同企業体
- 管理費 月額13,135円
- 修繕積立金 月額12,612円
- その他費用 町内会費 年額3,600円
顧客情報登録料 初月のみ1,100円
- 現況 空室
- 引渡日 相談 (内装終了、残代金支払後)
- 管理形態 宝コミュニティサービス(株)
(全部委託管理・日勤)
- 駐車場 空有(継承可) No.181 使用料不要
- 本体設備 エレベーター・オートロック
- 備考 事務所使用不可
ペット飼育相談 (要承認・飼育細則有)

主なリノベーション内容 (令和6年11月14日内装終了予定)

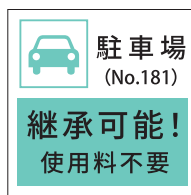
- 省エネ仕様
- 内窓(一部) ○節湯水栓 ○高断熱浴槽 ○LED照明器具
 - キッチン(システムキッチン・W2250)
 - 和室(畳表替、襖)
 - 浴室(ユニットバス・1418)
 - 洗面(シャワー付洗面化粧台・防水パン)
 - トイレ(温水洗浄便座付トイレ)
 - 共通(床:フローリング(遮音等級LL45、LDK、洋室、廊下)
フロアタイル(玄関、洗面、トイレ)
壁天井:クロス貼
室内クリーニング)

FEATURE

- アピタ 徒歩2分 (約130m)
(くまざわ書店・Seria等を含む複合施設)
- セブンイレブン 徒歩1分 (約70m)
- スーパービバホーム 徒歩4分 (約280m)
- 豊田小学校 徒歩5分 (約400m)
- 大江中学校 徒歩9分 (約700m)

ACCESS

- 名鉄常滑線
「道德」駅まで徒歩9分



※図面及び記載のリノベーション内容と現況が異なる場合は現況を優先させていただきます。 ※遮音性能の表記があるものは床材単体の性能である為、実際の建物ではこの性能が得られない場合があります。 ※媒介契約及び売買契約締結の際には、当社規定「反社会的勢力の排除条項」が特約として付帯されます。 ※別途契約・利用料やチューナー等の機器が必要な場合があります。

【物件コード：Q0684/241028MI-1028小長谷】



愛知県知事(4)第21076号 (公社)愛知県宅地建物取引業協会会員

〒467-0877 名古屋市瑞穂区雁道町1丁目8番地 みずほビル2F

株式会社 みずほ不動産販売

Tel 052-889-2298 Fax 052-889-2299

仲介

アフターサービス保証付
設備・部位別に
最長3年