

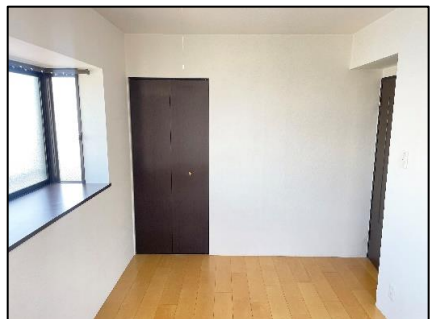
中古  
マンション **ライオンズマンション桜台** 304号室

**地下鉄桜通線「鶴里」駅まで徒歩7分**

**東南角部屋のため、陽当たり・通風良好です☀**

**ファミリー向け4LDKマンション♪**

**ご自身で好きなように選んでリフォームすることが可能です★**



**両面バルコニー!!**  
**生活便利な住環境です★**

**Life Information**

- ◇マックスバリュエクスプレス笠寺店・・・徒歩11分(約850m)
- ◆セブンイレブン名古屋弥生町店・・・徒歩3分(約230m)
- ◇スギドラッグ笠寺東店・・・徒歩5分(約400m)
- ◆名古屋元桜田郵便局・・・徒歩4分(約300m)
- ◇笠寺公園・・・徒歩7分(約550m)
- ◆伊藤しあわせクリニック・・・徒歩2分(約150m)
- ◇第二松元幼稚園・・・徒歩7分(約550m)
- ◆春日野小学校・・・徒歩7分(約460m)
- ◇桜田中学校・・・徒歩10分(約810m)



※間取図は概略ですので現況を優先して下さい。

物件種目	<b>中古マンション</b>
マンション名	<b>ライオンズマンション桜台</b>
最寄駅	<b>地下鉄桜通線「鶴里」駅</b>
間取	<b>4LDK</b>
価格	<b>1,090万円(税込)</b>

物件所在地	名古屋市南区楠町31番地		
交通	地下鉄桜通線「鶴里」駅まで徒歩7分 名鉄名古屋本線「桜」駅まで徒歩12分		
建物	構造・規模	鉄筋コンクリート造5階建て3階部分	
	専有面積(使用部分面積)	壁芯77.09㎡(約23.32坪)	バルコニー面積 11.92㎡(約3.60坪)
間取内訳			
土地権利	所有権	用途地域	第二種中高層住居専用
築年月	1989年6月	総戸数	15戸
管理形態	全部委託(巡回)	施工会社	村中建設
管理費	11,400円	修繕積立金	18,890円
駐車場	敷地内駐車場空き無し		
各戸設備	※オートロック		
本体設備			
現況	空室	引渡日	即時
備考	PS・MB面積(専有面積に含む)約1.14㎡		

愛知県知事(3)21076号 (社)愛知県宅地建物取引業協会会員 〒467-0877 名古屋市瑞穂区雁道町1丁目8番地 みずほビル2F



株式  
会社

**みずほ不動産販売**

TEL052-889-2298  
FAX052-889-2299

**売主**