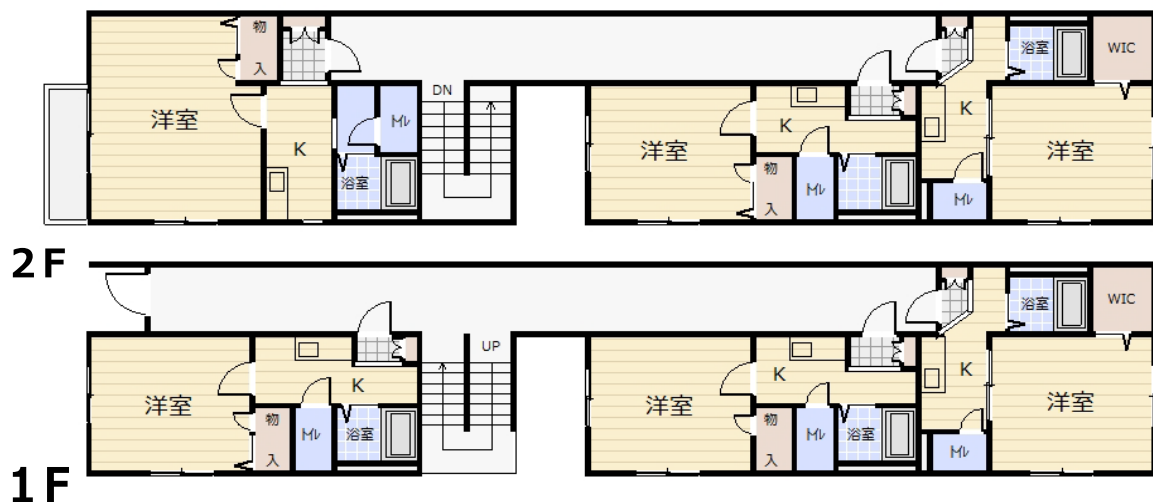
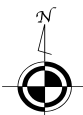


収益 シヤトルK

アパート

地下鉄桜通線「桜山」駅まで徒歩16分



物件種目	一棟売アパート
最寄駅	1K×6部屋
建物名	シヤトルK
価格	4,430万円(税込)

物件所在地	名古屋市瑞穂区亀城町三丁目13番地
交通	地下鉄桜通線「桜山」駅まで徒歩16分
土地面積	164.95㎡(49.89坪)

建物	構造・規模	軽量鉄骨造瓦葺2階建て
	面積	138.27㎡(41.82坪)
物	間取内訳	

土地権利	所有権	地目	宅地
都市計画	市街化区域	用途地域	第一種住居
建ぺい率	60%	容積率	200%
他の法令上の制限	準防火地域、31m高度地区、緑化地域		
築年月	平成12年1月築	駐車場	有
現況	賃貸中	引渡日	即可
接道状況(角地・間口)	西側公道約6.3mに間口約5.5m		
設備	上下水道・電気・都市ガス		
備考	○オーナーチェンジ物件 ○確定測量済		

現況利回り : 6.28%
 月間家賃収入 : 232,200円
 年間合計収入 : 2,786,400円

オーナーチェンジ物件です!!

☆1K×6部屋☆

201号室 家賃 59,500円/月 ケーブルTV 525円/月 共益費 2,000円/月	202号室 空室	203号室 家賃 39,000円/月 ケーブルTV 525円/月 共益費 3,000円/月
101号室 家賃 39,000円/月 ケーブルTV 550円/月 共益費 2,000円/月	102号室 家賃 39,000円/月 ケーブルTV 550円/月 共益費 2,000円/月	103号室 家賃 41,000円/月 ケーブルTV 550円/月 共益費 2,000円/月

Life Information

- ◆ファミリーマート瑞穂亀城町店・・・徒歩 1分 (約 100m)
- ◇パロー瑞穂店・・・徒歩 1分 (約 850m)
- ◆マルミ薬局雁道店・・・徒歩 3分 (約 260m)
- ◇名古屋雁道郵便局・・・徒歩 5分 (約 400m)
- ◆菅谷クリニック・・・徒歩 6分 (約 500m)
- ◇アミカ堀田店・・・徒歩 1分 (約 850m)
- ◆大法寺愛児園・・・徒歩 2分 (約 140m)
- ◇御劔小学校・・・徒歩 3分 (約 260m)
- ◆瑞穂ヶ丘学校・・・徒歩 9分 (約 750m)

愛知県知事(4)21076号 (社)愛知県宅地建物取引業協会会員

〒467-0877 名古屋市瑞穂区雁道町1丁目8番地 みずほビル2F



株式会社 **みずほ不動産販売**

TEL052-889-2298
 FAX052-889-2299

売主