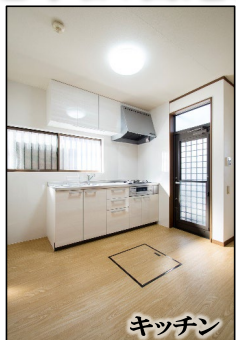
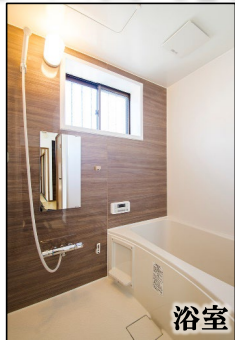


中古住宅 熱田区一番

地下鉄名港線「六番町」駅まで徒歩12分



キッチン



浴室

☆平成14年新築♪

☆令和6年10月リフォーム済み☆

・システムキッチン、ユニットバス、
トイレ、洗面化粧台、各新品交換



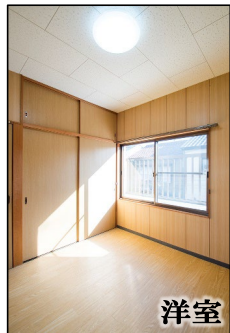
外観写真

金山・栄まで乗り換え無し!!

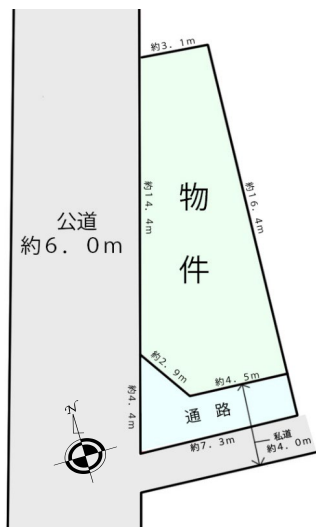
☆南西角地☆



和室



洋室



1F

2F

※間取図は概略ですので現況を優先して下さい。

普段の生活に便利な住環境です♪

Life Information

- ◇セブンイレブン名古屋一番3丁目店・・・徒歩 3分 (約 280m)
- ◆マックスバリュ千年店・・・徒歩 11分 (約 850m)
- ◇名古屋一番郵便局・・・徒歩 6分 (約 500m)
- ◆白鳥庭園・・・徒歩 2分 (約 140m)
- ◇とうじま内科外科クリニック・・・徒歩 5分 (約 400m)
- ◆白鳥幼稚園・・・徒歩 11分 (約 900m)
- ◇船方小学校・・・徒歩 11分 (約 900m)
- ◆日々野中学校・・・徒歩 8分 (約 650m)

物件種目	中古住宅
最寄駅	地下鉄名城線・名港線「六番町」駅
間取	4DK
価格	2,248万円(税込)

物件所在地	名古屋市熱田区一番一丁目1717番1 (住居表示:熱田区一番一丁目17-22)		
交通	地下鉄名港線「六番町」駅まで徒歩12分		
土地面積	81.05㎡(24.51坪)		
建物	構造・規模	木造かわらぶき2階建て	
	面積	59.61㎡(18.03坪)	
間取内訳			
土地権利	所有権	地目	宅地
都市計画	市街化区域	用途地域	準工業
建ぺい率	60%	容積率	200%
他の法令上の制限	準防火地域、31m高度地区、都市機能誘導区域外		
築年月	平成14年築	駐車場	無
現況	空家	引渡日	相談
接道状況(角地・間口)	西側公道約6mに間口約14m 南側私道約4mに間口約4.5m(隅切除く)		
設備	電気・上下水道・都市ガス		
備考	居住誘導区域内、大規模集客施設制限地区		

愛知県知事(4)21076号 (社)愛知県宅地建物取引業協会会員

〒467-0877 名古屋市瑞穂区雁道町1丁目8番地 みずほビル2F



株式会社

みずほ不動産販売

TEL052-889-2298
FAX052-889-2299

売主