

# 名古屋市営地下鉄東山線・JR中央本線の2路線が徒歩圏内♪

三旺マンション新栄

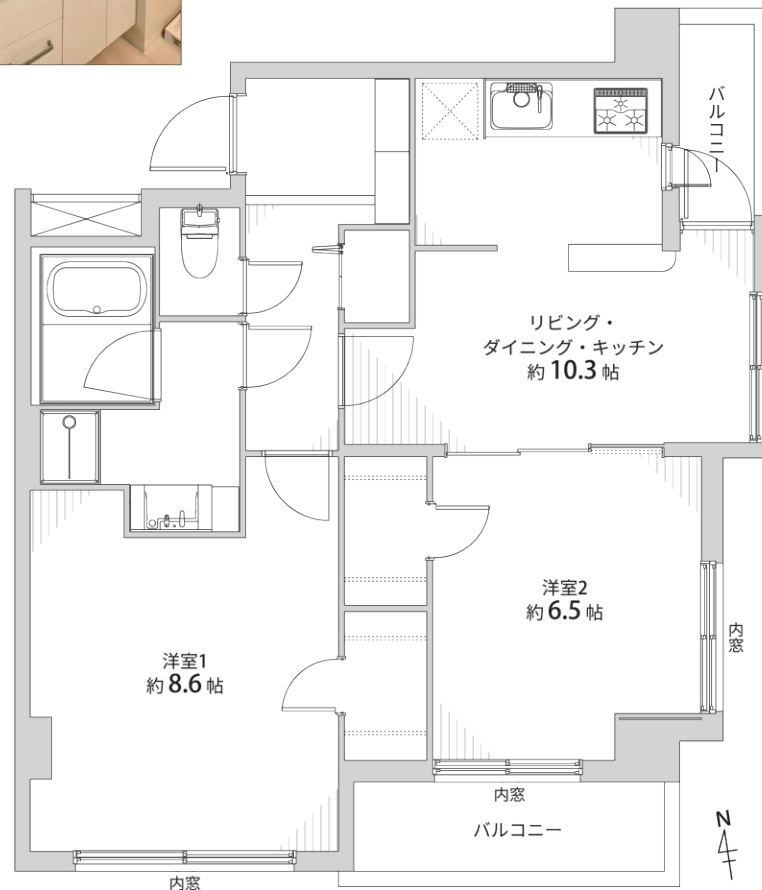
602号室

PRICE **1,690**万円 (税込)

専有面積(壁芯) / **58.90**m<sup>2</sup>(約17.81坪)  
バルコニー面積 / 6.16m<sup>2</sup>(約1.86坪)

名古屋市営地下鉄東山線「新栄町」駅まで徒歩8分

FLOOR PLANS **2LDK+2W**



## 物件概要

- 物件所在地 名古屋市中区新栄3-14-18
- 土地権利 所有権
- 土地面積 251.40m<sup>2</sup> (内持分81,464分の5,890)
- 構造・規模 鉄骨鉄筋コンクリート・鉄筋コンクリート造7階建6階部分
- 用途地域 近隣商業地域
- 築年月 昭和55年7月
- 総戸数 14戸
- 分譲主 (株)三旺住宅
- 施工会社 株木建設(株)
- 管理費 月額12,000円
- 修繕積立金 月額12,090円
- その他費用 水道基本料(2ヶ月毎に) 月額2,607円 (基本料超過分は別途請求)
- 現況 空室
- 引渡日 即可(残金支払後)
- 管理形態 (株)ライフポート西洋 (全部委託管理・巡回)
- 駐車場 無
- 本体設備 エレベーター
- 備考 事務所使用不可  
ペット飼育相談(要承認・飼育細則有)

## 主なリノベーション内容(令和6年10月15日内装終了)

- 省エネ仕様
- 内窓(一部) ○節湯水栓 ○高断熱浴槽
  - 高効率エアコン ○LED照明器具

- キッチン<システムキッチン・W1950>
- 浴室<ユニットバス・1216>
- 洗面<シャワー付洗面化粧台・防水パン>
- トイレ<温水洗浄便座付トイレ>
- 配管<排水管(専有部分)・給水、給湯管(専有部分内飛込みより)>
- 共通<建具、床:フローリング(LDK、洋室、廊下) フロアタイル(玄関、洗面、トイレ) 壁天井:クロス貼 カラーTVモニター付インターホン、室内クリーニング>



アフターサービス保証付  
設備・部位別に  
最長5年

## ACCESS

名古屋市営地下鉄東山線  
「新栄町」駅まで徒歩8分

JR中央本線・名古屋市営地下鉄東山線  
「千種」駅まで徒歩11分

「新栄三丁目」バス停まで徒歩2分  
名古屋市営地下鉄東山線・名城線「栄」駅までバス11分

## FEATURE

- スーパーマーケットパロー 徒歩7分(約540m)
- セブンイレブン 徒歩4分(約270m)
- 新栄公園 徒歩2分(約90m)
- スギ薬局 徒歩6分(約470m)
- ロピア 徒歩8分(約590m)

※図面及び記載のリノベーション内容と現況が異なる場合は現況を優先させていただきます。※遮音性能の表記があるものは床材単体の性能である為、実際の建物ではこの性能が得られない場合があります。※媒介契約及び売買契約締結の際には、当社規定「反社会的勢力の排除条項」が特約として付帯されます。※別途契約・利用料やチューナー等の機器が必要な場合があります。※写真撮影:令和6年10月

【物件コード: Q0479/241205MI-1107小長谷】



愛知県知事(4)第21076号 (公社)愛知県宅地建物取引業協会会員

〒467-0877 名古屋市瑞穂区雁道町1丁目8番地 みずほビル2F

株式会社 **みずほ不動産販売** Tel 052-889-2298 Fax 052-889-2299

仲介