

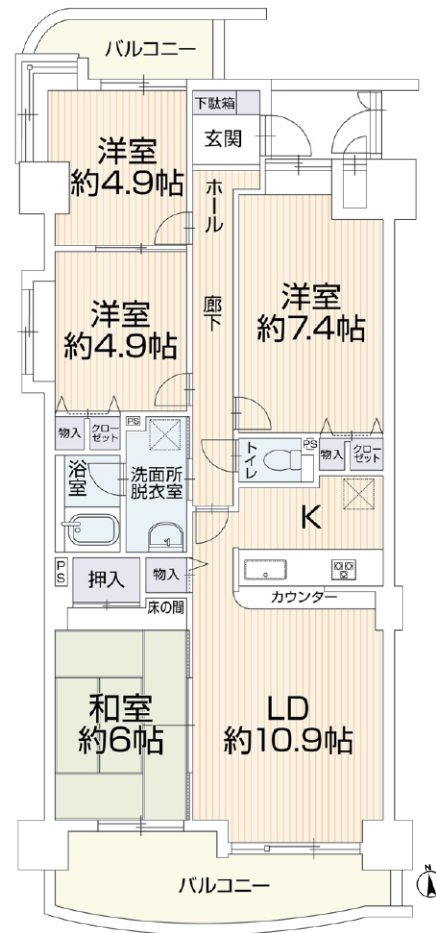
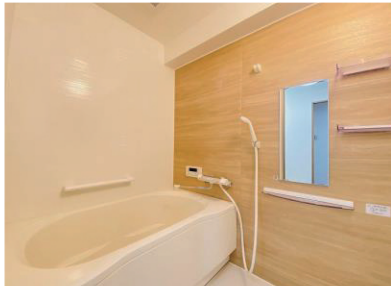
レインボー大高 801

1,699万円 (税込)

頭金0円
ボーナス払い0円

47,961円

4LDK、再生マンションが月々4万円台から登場です！9階建8階部分のため陽当たり・眺望良好です！イオンモール大高まで車で約9分！



■専有面積	86.26㎡ (26.09坪)	■バルコニー面積	15.15㎡ (4.58坪)
■間取り	4LDK	■建築年月	平成4年11月

リフォーム施工内容ピックアップ

- (完成予定：2024年10月)
- 水回り お風呂新品、トイレ新品、洗面台新品
 - 内装 クロス張替え、コンロ新品、フローリング貼替え、畳替え、障子貼替え、網戸貼替え、室内クリーニング、クッションフロア張替え、給湯器交換

物件概要

- 所在地 名古屋市緑区大高町己新田165-2
- 総地積 1467.99㎡ 持分：8626/273960
- 土地権利 所有権
- 総戸数 35戸
- 都市計画 市街化区域
- 用途地域 工業地域
- 建ぺい率：60% 容積率：200%
- 建物構造 鉄筋コンクリート造9階建（8階部分）
- 管理費 10,900円/月
- 積立金 5,470円/月
- 駐車場 空無し
- その他 -
- 管理形態 全部委託（不在）
- 設備 上水道（公営）・公共下水・都市ガス
- ペット 可
- 現況 空室
- 引渡日 即時
- 設備/仕様 システムキッチン、洗髪洗面化粧台、洗浄便座、洗濯機置場、追焚き給湯、オートロック、エレベーター、駐輪場、角部屋、両面バルコニー、ペット相談、楽器相談、閑静な住宅街、バイク置場、陽当たり良好、眺望良好、瑕疵保険（国交省指定）保証付
- 備考 ※準防火地域、緑化地域、第二種特別工業地区、絶対高31m高度地区 ※修繕積立金：2025年度に2,000円値上げ予定。総会で可決された場合は：毎年2,000円/月づつ値上げ予定

Google Maps



交通

名鉄常滑線「名和」駅
徒歩約19分（約1,500m）
名古屋市営バス「己新田」停 徒歩約6分（約450m）

生活環境 ※最新の情報は担当者にご確認ください。

- | | |
|---------------------|---------------------|
| 大高小学校…約2,000m | こじま内科…約1,400m |
| 大高中学校…約2,400m | ファミリーマート 緑寅新店…約450m |
| アオキスーパー 大高店…約2,300m | イオンモール大高…約3,600m |

※情報と現況が相違する場合は、現況優先とします。※司法書士は売主の指定になります。
※月々支払額は（都市銀行・紹介ローン・100%融資・全額借入・頭金0円・35年返済・3年固定金利1.0%・ボーナス払いなし）の場合で計算した金額になります。※登記費用や不動産取得税などの諸費用は別途必要になります。



愛知県知事(4)第21076号 (公社)愛知県宅地建物取引業協会会員

株式会社 **みずほ不動産販売**

〒467-0877 名古屋市瑞穂区雁道町1丁目8番地 みずほビル2F

Tel 052-889-2298 Fax 052-889-2299

仲介