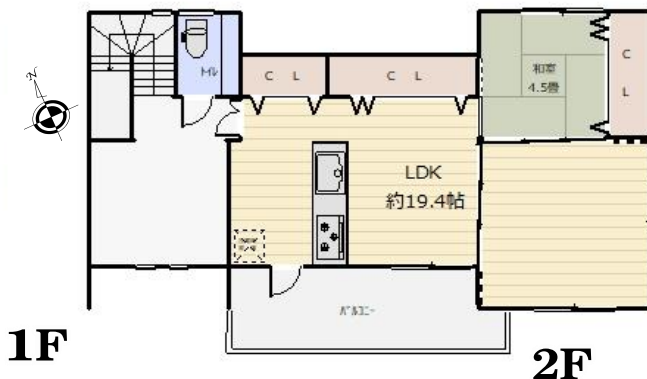
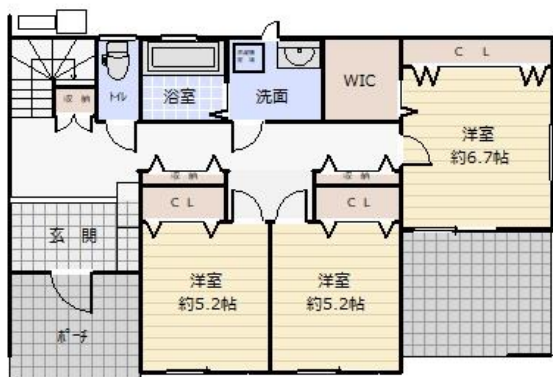


中古住宅 三重郡川越町

工務店施工のこだわりデザイン住宅♪

ゆとりの広々4LDK!

☆3台駐車可(車種による)☆



建物面積
約36坪

南向きバルコニーのため、陽当たり・通風良好です♪

Life Information

- ◇ファミリーマート名四川越店・・・徒歩 1分 (約 60m)
- ◇スーパーライアルみえ朝日店・・・車 6分 (約2000m)
- ◇カインズみえ川越インター店・・・徒歩16分 (約1300m)
- ◆川越町役場・・・徒歩10分 (約 800m)
- ◇南福崎中央公園・・・徒歩 2分 (約 140m)
- ◆暁幼稚園・・・徒歩20分 (約1600m)
- ◇川越北小学校・・・徒歩14分 (約1100m)
- ◆川越中学校・・・徒歩15分 (約1200m)



物件種目	中古住宅
最寄駅	近鉄名古屋線「川越富洲原」駅
間取	4LDK+WIC
価格	1,780万円

物件所在地	三重県三重郡川越町大字南福崎字畑新田325番地10.16		
交通	近鉄名古屋線「川越富洲原」駅まで車で9分		
土地面積	174.65m ² (52.83坪)		
建物	構造・規模	木造スレート葺2階建	
	面積	120.05m ² (36.31坪)	
間取内訳			
土地権利	所有権	地目	宅地
都市計画	市街化区域	用途地域	第2種住居
建ぺい率	60%	容積率	200%
他の法令上の制限	景観法		
築年月	2008年10月築	駐車場	3台(車種による)
現況	空家	引渡日	相談
接道状況(角地・間口)	西側公道約5.5mに間口約10.47m		
設備	上下水道、個別プロパン、中部電力		
備考	※352番16 15.22㎡含む ※間取図は概略ですので現況を優先して下さい。		

愛知県知事(4)21076号 (社)愛知県宅地建物取引業協会会員

〒467-0877 名古屋市瑞穂区雁道町1丁目8番地 みずほビル2F



株式会社
みずほ

不動産販売

TEL052-889-2298

FAX052-889-2299

一般