

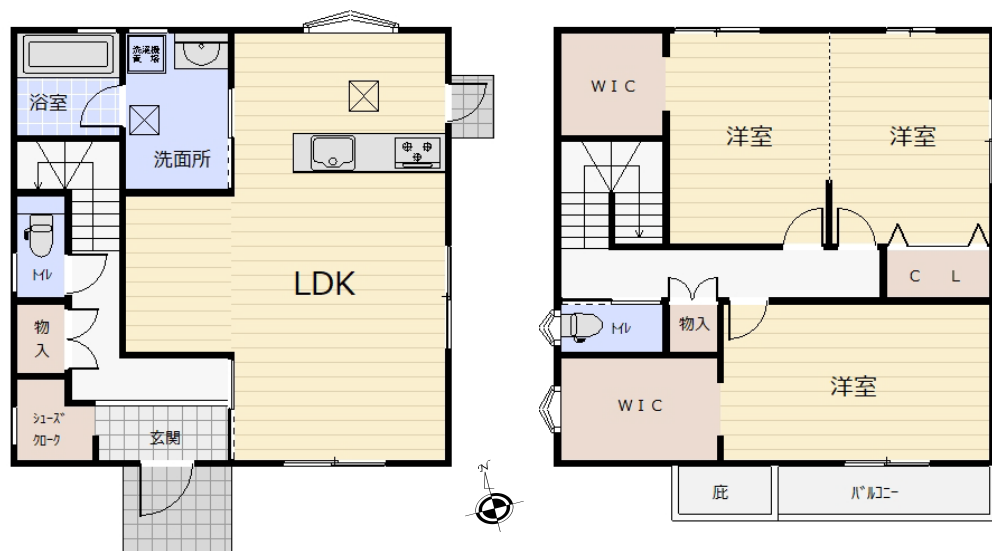
# 中古住宅 一宮市高田字北門

名鉄名古屋線「新木曽川」駅まで車10分

2018年築!!築浅戸建!!

★ファミリー向け3LDK+2WIC★

★陽当り良好な南東角地★



※間取図は概略ですので現況を優先して下さい。

## Life Information

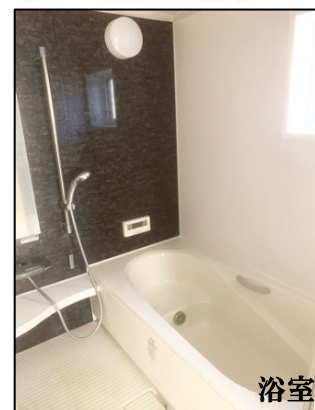
- ◇ファミリーマート一宮大毛店・・・徒歩 7分 (約 500m)
- ◆綿半フレッシュマーケット浅井店・・・徒歩17分 (約1200m)
- ◇小野内科循環器クリニック・・・徒歩 5分 (約 350m)
- ◆葉栗郵便局・・・徒歩13分 (約 950m)
- ◇高田ちびっこ広場・・・徒歩 3分 (約 220m)
- ◆若の宮保育園・・・徒歩10分 (約 750m)
- ◇葉栗小学校・・・徒歩 6分 (約 450m)
- ◆葉栗中学校・・・徒歩 4分 (約 300m)



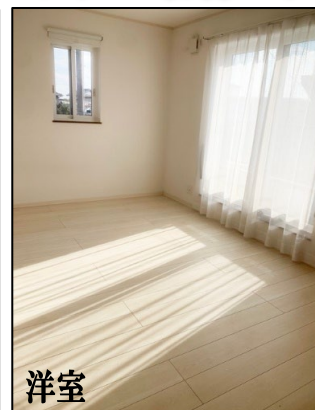
外観

3台駐車可!!(車種による)

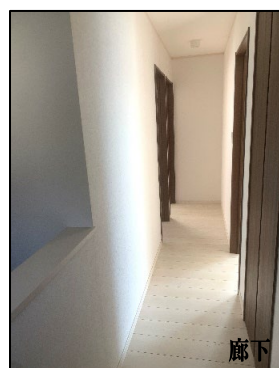
小中学校が近く通学のしやすい環境です!



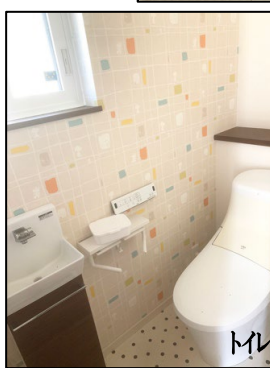
浴室



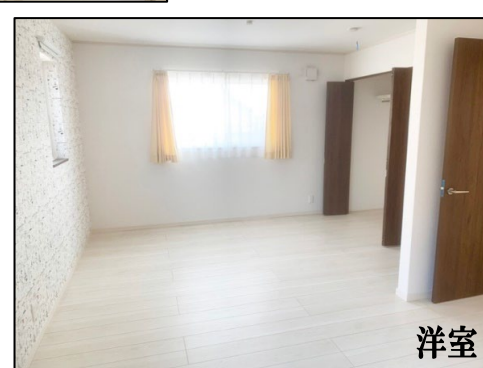
洋室



廊下



トイレ



洋室

物件種目	中古住宅
最寄駅	名鉄名古屋線「新木曽川」駅
間取	3LDK+2WIC
価格	1,680万円

物件所在地	一宮市高田字北門41-4		
交通	名鉄名古屋線「新木曽川」駅まで車10分		
土地面積	169.59㎡(51.30坪)		
建物	構造・規模	木造合金メッキ鋼板葺2階建	
	面積	105.98㎡(32.05坪)	
土地権利	所有権	地目	宅地
	都市計画	市街化調整区域	用途地域 無指定
	建ぺい率	60%	容積率 200%
	他の法令上の制限		
築年月	平成30年11月築	駐車場	3台可(車種による)
現況	空家	引渡日	相談
接道状況(角地・間口)	南側公道約2.4mに間口約12m		
	東側公道約2.1mに間口約10.5m		
設備	上水道・個別浄化槽・電気		
備考	上記土地面積にはセットバック部分(19.54㎡)が含まれています 都市計画法第43条第1項建築許可:30指令建指第2155号 (旧既存宅地要件有りにつき再建築可能)		

愛知県知事(4)21076号 (社)愛知県宅地建物取引業協会会員

〒467-0877 名古屋市瑞穂区雁道町1丁目8番地 みずほビル2F



株式会社

みずほ不動産販売

TEL052-889-2298  
FAX052-889-2299

媒介