

11階建10階部分につき眺望・日当たり良好♪

ライオンズマンション港西第3

1002号室

PRICE **1,690**万円 (税込)

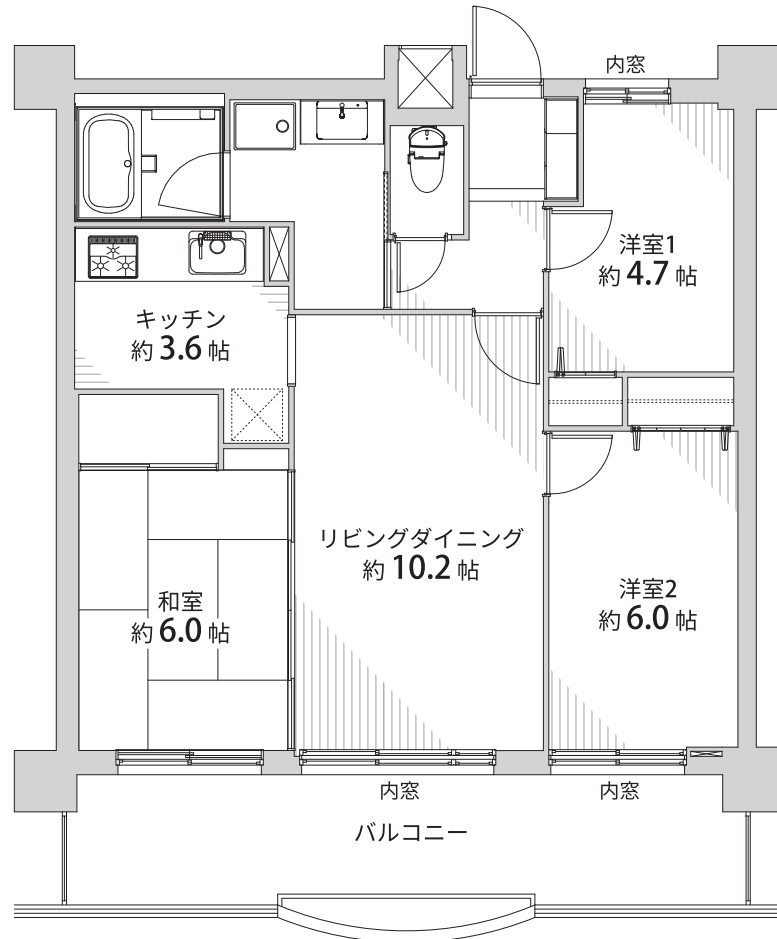
専有面積 (壁芯) / **66.16**m² (約20.01坪)
バルコニー面積 / 14.46m² (約4.37坪)
空調用室外機置場面積 / 0.50m² (約0.15坪)

名古屋臨海高速鉄道あおなみ線「稲永」駅まで徒歩11分

FLOOR PLANS **3LDK**



写真掲載予定



ACCESS

名古屋臨海高速鉄道あおなみ線
「稲永」駅まで徒歩11分

FEATURE

- ベシア Foods Park 徒歩16分 (約1,250m)
- ファミリーマート 徒歩2分 (約120m)
- ゲンキー 徒歩12分 (約940m)
- 港西小学校 徒歩5分 (約350m)
- 宝神中学校 徒歩6分 (約450m)

物件概要

- 物件所在地 名古屋市港区十一屋2-192
- 土地権利 所有権
- 土地面積 1,172.48m² (内持分213,647分の6,616)
- 構造・規模 鉄骨鉄筋コンクリート造11階建10階部分
- 用途地域 工業地域
- 築年月 平成8年8月
- 総戸数 30戸
- 分譲主 (株)大京
- 施工会社 株木建設(株)
- 管理費 月額12,240円
- 修繕積立金 月額19,850円
- 現況 空室
- 引渡日 即可 (残代金支払後)
- 管理形態 (株)大京アステージ (全部委託管理・巡回)
- 駐車場 空無
- 本体設備 エレベーター・オートロック
- 備考 事務所使用不可・ペット飼育不可

主なリノベーション内容 (令和6年12月27日内装終了)

- 省エネ仕様
- 内窓(一部) ○給湯器(追焚・マルチリモコン付)
 - 節湯水栓 ○高断熱浴槽 ○LED照明器具
 - キッチン(システムキッチン・W2250)
 - 和室(畳表替、襖・障子)
 - 浴室(ユニットバス・1317)
 - 洗面(洗面台・防水パン)
 - トイレ(温水洗浄便座付トイレ)
 - 配管(給水、給湯、排水、ガス管(専有部分))
 - 共通(建具、
 - 床:フローリング(LDK、洋室、廊下)
 - フロアタイル(玄関、洗面、トイレ)
 - 壁天井:クロス貼
 - 室内クリーニング)



アフターサービス保証付

設備・部位別に最長20年

※図面及び記載のリノベーション内容と現況が異なる場合は現況を優先させていただきます。 ※遮音性能の表記があるものは床材単体の性能である為、実際の建物ではこの性能が得られない場合があります。 ※媒介契約及び売買契約締結の際には、当社規定「反社会的勢力の排除条項」が特約として付帯されます。 ※別途契約・利用料やチューナー等の機器が必要な場合があります。

【物件コード：Q0825/250106MI-0106小長谷】



愛知県知事(4)第21076号 (公社)愛知県宅地建物取引業協会会員

〒467-0877 名古屋市瑞穂区雁道町1丁目8番地 みずほビル2F

株式会社 みずほ不動産販売

Tel 052-889-2298 Fax 052-889-2299

仲介