

中古住宅

緑区諸の木

地下鉄桜通線「徳重」駅までバスで18分

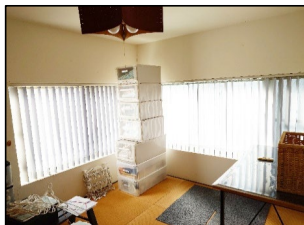


☆事務所・居室☆

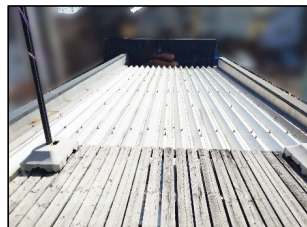
・事務所は居室としても♪

☆南東向き！日当たり良好です☆

★2台駐車可！！



2階南側洋室



2階デッキ・屋根

Life Information

- ◇アオキスーパー鳴海店・・・徒歩 3分 (約 250m)
- ◆ファミリーマート緑諸ノ木店・・・徒歩 4分 (約 300m)
- ◇名古屋港郵便局・・・徒歩 7分 (約 600m)
- ◆V・drug鳴海南店・・・徒歩 4分 (約 350m)
- ◇水広公園・・・徒歩 7分 (約 600m)
- ◆水広保育園・・・徒歩 3分 (約 210m)
- ◇鳴海東部小学校・・・徒歩 19分 (約 1500m)
- ◆扇台中学校・・・徒歩 24分 (約 1900m)



外観写真



1F

2F

※間取図は概略ですので現況を優先して下さい。

物件 種 目	中古住宅(事務所・居宅)
最 寄 駅	地下鉄桜通線「徳重」駅
間 取	1LDK＋事務所
価 格	2380万円

物件 所 在 地	名古屋市緑区諸の木三丁目317番地、337番地		
交 通	地下鉄桜通線「徳重」駅までバスで18分 名古屋市バス「諸ノ木口」停まで徒歩3分		
土 地 面 積	132.22㎡(約39.99坪)		
建 物	構造・規模	木造合金メッキ鋼板葺2階建	
	面 積	66.98㎡(約20.26坪)	
物	間取内訳		
土地権利	所有権	地 目	宅地
都市計画	市街化区域	用途地域	第1種低層住居
建ぺい率	40%	容積率	80%
他の法令 上の制限	10m高度・第2種風致・1m壁面後退		
築年月	平成18年6月30日	駐車場	2台
現 況	居住中	引渡日	相談
接道状況 (角地・間口)	前面道路:公道6.0m間口約5.7m		
設 備	上水・下水・都市ガス		
備 考	※居住誘導区域内・都市機能誘導区域外・緑化地域 ※宅地造成規制法地域・砂防法・22条地域		

愛知県知事(4)21076号 (社)愛知県宅地建物取引業協会会員

〒467-0877 名古屋市瑞穂区雁道町1丁目8番地 みずほビル2F



株式
会社

みずほ不動産販売

TEL052-889-2298
FAX052-889-2299

一
般