

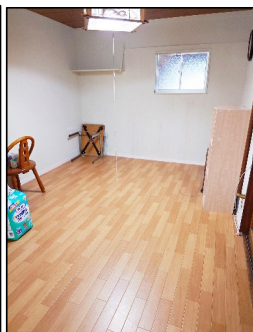
中古住宅 西区則武新町

名鉄名古屋本線「栄生」駅まで徒歩11分
普段のお買い物に便利な生活便利な住環境です♪

★ファミリー向け5DK★

名古屋駅まで乗り換え不要!!

使い方自由自在!!
広々とした土間のある住まい♪



外観写真



※間取図は概略ですので現況を優先して下さい。

物件種目	中古住宅
最寄駅	名鉄名古屋本線「栄生」駅
間取	5DK
価格	1930万円

物件所在地	名古屋市西区則武新町二丁目319番4		
交通	名鉄名古屋本線「栄生」駅まで徒歩11分 地下鉄鶴舞線「浅間町」駅まで徒歩11分		
土地面積	66.05㎡(約19.98坪)		
建物	構造・規模	木造瓦葺2階建て	
	面積	88.82㎡(約26.86坪)	
物	間取内訳		
土地権利	所有権	地目	宅地
都市計画	市街化区域	用途地域	準工業地域
建ぺい率	60%	容積率	200%
他の法令上の制限	絶対高31m・準防火地域・第1種特別工業地域		
築年月	大正12年築	駐車場	無
現況		引渡日	相談
接道状況(角地・間口)	北側市道:4mに間口4.43m接道 ※建物面積は評価証明からで、現状とは違います。		
設備	上水道・下水道・都市ガス・中部電力ミライズ		
備考	※大規模集客施設制限地域・緑化地域・居住誘導区域内・都市機能誘導区域内。 ※連棟建物。(2連棟)		

Life Information

- ◇ファミリーマート菊井一丁目店・・・徒歩 6分 (約 500m)
- ◆イオンモールナゴヤノリタケ・・・徒歩 5分 (約 400m)
- ◇ノリタケの森・・・・・・・・・・・・・・徒歩 4分 (約 300m)
- ◆名古屋南押切郵便局・・・・・・・・・・徒歩 2分 (約 140m)
- ◇南押切公園・・・・・・・・・・・・・・徒歩 3分 (約 260m)
- ◆藤の宮保育園・・・・・・・・・・・・・・徒歩 9分 (約 750m)
- ◇南押切小学校・・・・・・・・・・・・・・徒歩 2分 (約 130m)
- ◆天神山中学校・・・・・・・・・・・・・・徒歩 12分 (約 1900m)

愛知県知事(4)21076号 (社)愛知県宅地建物取引業協会会員

〒467-0877 名古屋市瑞穂区雁道町1丁目8番地 みずほビル2F



株式会社

みずほ不動産販売

TEL052-889-2298
FAX052-889-2299

専任