

中古住宅 昭和区川名本町

地下鉄鶴舞線「川名」駅まで徒歩 9 分
地下鉄桜通線「御器所」駅まで徒歩 1 2 分

☆築は古年ですが、非常に丁寧に使用されていました！

令和5年外装塗装実施済みです

☆生活至便！
あまり物件の出ない
地域です！



物件種目	中古住宅
最寄駅	地下鉄鶴舞線「川名」駅
間取	2DK
価格	1, 280万円

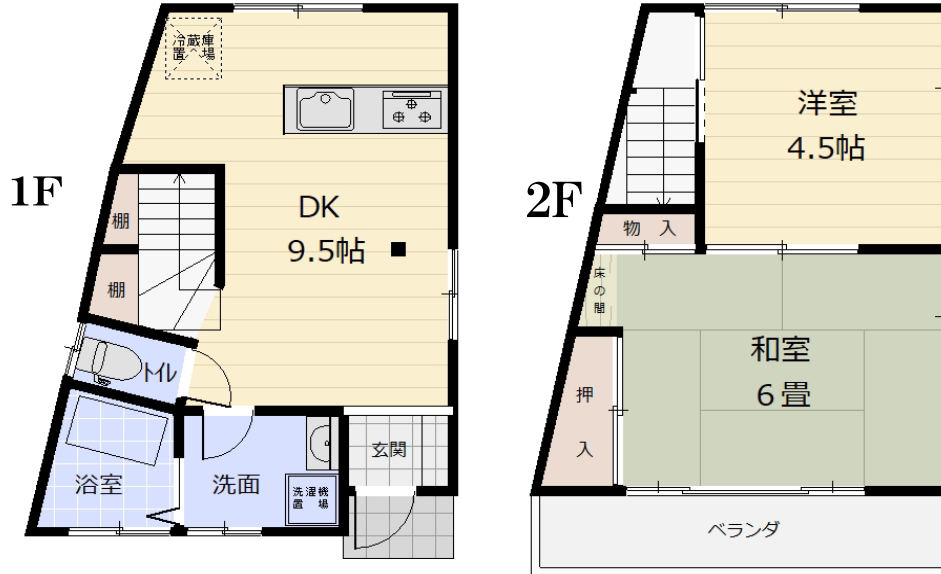


平成28年リノベーション工事済

- ・トイレ、キッチン、風呂取替、白蟻防除
- ・洗面台、給湯器、1 階間取り変更等



物件所在地	名古屋市昭和区川名本町3丁目5番地5		
交通	地下鉄鶴舞線「川名」駅徒歩9分 地下鉄桜通線「御器所」駅徒歩12分		
土地面積	実測32. 96㎡(9. 97坪)		
建物	構造・規模	木造瓦葺2階建	
	面積	48. 99㎡(14. 81坪)	
物	間取内訳	3DK	
土地権利	所有権	地目	宅地
都市計画	市街化区域	用途地域	第1種住居地域
建ぺい率	60%	容積率	200%
他の法令上の制限	準防火地域・31m高度地区・緑化地域		
築年月	昭和42年12月21日	駐車場	無
現況	空室	引渡日	相談
接状状況(角地・間口)	南側公道約6. 36mに間口約5. 2m		
設備	上水道・下水道・中部電力・都市ガス		
備考	建ぺい率オーバー 登記簿土地面積:33. 05㎡(9. 99坪)		



※間取図は概略ですので現況を優先して下さい。

Life Information

- ◇西友御器所店・・・徒歩 8 分 (約 600m)
- ◆マックスバリュート北山店・・・徒歩 5 分 (約 350m)
- ◇ファミリーマート安田通三丁目店・・・徒歩 6 分 (約 450m)
- ◆ドラッグスギヤマ春岡通店・・・徒歩 7 分 (約 500m)
- ◆カーマホームセンター川原店・・・徒歩 13 分 (約 1000m)
- ◇川名郵便局・・・徒歩 2 分 (約 110m)
- ◆昭和区休日急病診療所・・・徒歩 7 分 (約 500m)
- ◇安田保育園・・・徒歩 7 分 (約 500m)
- ◆広路小学校・・・徒歩 7 分 (約 550m)
- ◇駒方中学校・・・徒歩 15 分 (約 1200m)



愛知県知事(2)21076号 (社)愛知県宅地建物取引業協会会員

株式会社 **みずほ不動産販売**

〒467-0877 名古屋市瑞穂区雁道町1丁目8番地 みずほビル2F

TEL052-889-2298
FAX052-889-2299

売主