

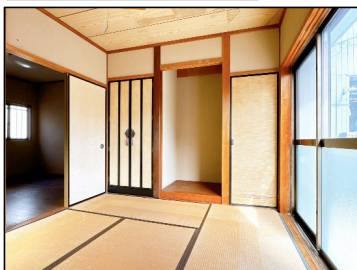
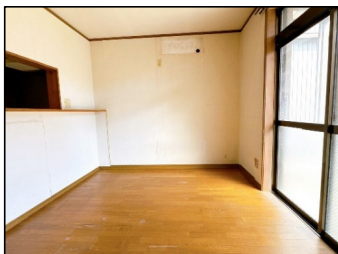
中古住宅 西区笠取町

★地下鉄鶴舞線「庄内通」駅まで徒歩7分★

平成10年全面修繕工事済み!!

駐車1台可

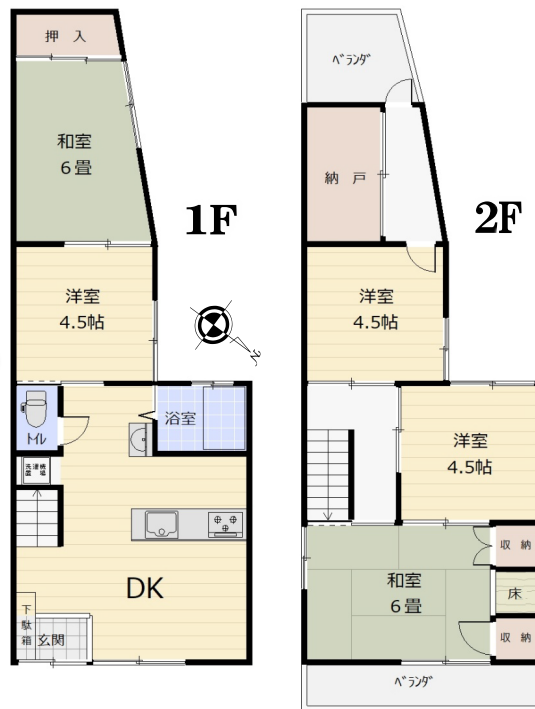
土地としても活用可能です♪



普段のお買い物に便利な生活便利な住環境です♪

Life Information

- ◇ミューズモール・・・徒歩 6分 (約 450m)
- ◆ファミリーマート鳥見町二丁目店・・・徒歩 4分 (約 350m)
- ◇スギドラッグ浄心店・・・徒歩 6分 (約 500m)
- ◆かとう内科循環器内科クリニック・・・徒歩 2分 (約 160m)
- ◇上名古屋公園・・・徒歩 12分 (約 1000m)
- ◆国風第一幼稚園・・・徒歩 1分 (約 40m)
- ◇庄内小学校・・・徒歩 14分 (約 1100m)
- ◆名塚中学校・・・徒歩 11分 (約 850m)



物件種目	中古住宅
最寄駅	地下鉄鶴舞線「庄内通」駅
間取	5DK
価格	1,490万円(税込)

物件所在地	名古屋市西区笠取町三丁目9番3、10番2		
交通	地下鉄鶴舞線「庄内通」駅まで徒歩7分		
土地面積	77.77㎡(約23.52坪)		
建物	構造・規模	木造瓦葺2階建て	
	面積	78.92㎡(23.87坪)	
	間取内訳	5DK+納戸	
土地権利	所有権	地目	宅地
都市計画	市街化区域	用途地域	準工業
建ぺい率	60%	容積率	200%
他の法令上の制限	31m高度地区、大規模集客施設制限、第一種特別工業		
築年月	1965年1月築	駐車場	1台
現況	空家	引渡日	相談
接道状況(角地・間口)	北東公道約3.6mに間口約4.9m		
設備	上下水道、都市ガス、電気		
備考	セットバック有り:0.91㎡ ※間取図は概略ですので現況を優先して下さい。		

愛知県知事(4)21076号 (社)愛知県宅地建物取引業協会会員

〒467-0877 名古屋市瑞穂区雁道町1丁目8番地 みずほビル2F



株式会社

みずほ不動産販売

TEL052-889-2298
FAX052-889-2299

売主