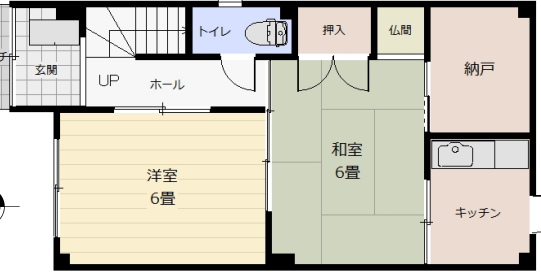
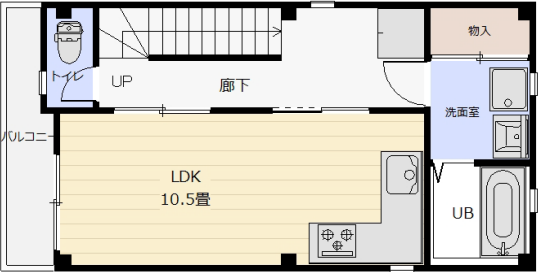
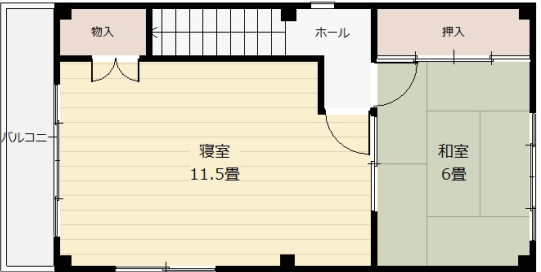


中古住宅 瑞穂区平郷町

JR東海道本線「熱田」駅まで徒歩 16分

- ☆2025年12月リフォーム☆
- ・外壁コーキング、塗装工事、屋上・ベランダ防水工事、白アリ防除工事
 - ・給湯器、ユニットバス、トイレ、洗面、各新品交換
 - ・クロス、床フロアタイル、クッションフロア、各貼替
 - ・ガスコンロ取替、洗濯パン、レンジフード取替、下駄箱設置

ファミリー向け4LDKの戸建てです♪



- Life Information
- ◇アミカ堀田店・・・徒歩 4分 (約 350m)
 - ◆ファミリーマート瑞穂二野町店・・・徒歩 4分 (約 350m)
 - ◇スーパーマーケットパロー瑞穂店・・・徒歩 8分 (約 650m)
 - ◆菅谷クリニック・・・徒歩 2分 (約 160m)
 - ◇豆田公園・・・徒歩 4分 (約 350m)
 - ◆神宮東保育園・・・徒歩 9分 (約 750m)
 - ◇高田小学校・・・徒歩 6分 (約 500m)
 - ◆瑞穂ヶ丘中学校・・・徒歩 9分 (約 750m)

住環境良好♪



物件種目	中古住宅
最寄駅	JR東海道本線「熱田」駅
間取	4LDK
価格	2380万円(税込)

物件所在地	名古屋市瑞穂区平郷町1丁目10番地12		
交通	JR東海道本線「熱田」駅まで16分 地下鉄桜通線「瑞穂区役所」駅まで徒歩17分		
土地面積	58.12㎡(約17.58坪)		
建物	構造・規模	鉄骨造陸屋根3階建て	
	面積	116.01㎡(約35.09坪)	
物	間取内訳	4LDK+納戸+ミニキッチン	
土地権利	所有権	地目	宅地
都市計画	市街化区域	用途地域	近隣商業
建ぺい率	80%	容積率	200%
他の法令上の制限	準防火地域、31m高度地区、緑化地域		
築年月	平成5年3月築	駐車場	
現況	空家	引渡日	相談
接道状況(角地・間口)	西側公道約7.3mに間口約5.4m		
設備	上下水道、電気、都市ガス		
備考	※間取図は概略ですので現況を優先して下さい。		

愛知県知事(4)21076号 (社)愛知県宅地建物取引業協会会員

〒467-0877 名古屋市瑞穂区雁道町1丁目8番地 みずほビル2F



株式会社 みずほ不動産販売

TEL052-889-2298
FAX052-889-2299

売主